

### KRAFTMESSGERÄTE HYDRAULISCHER BAUART

### Modell SIMPLEX II

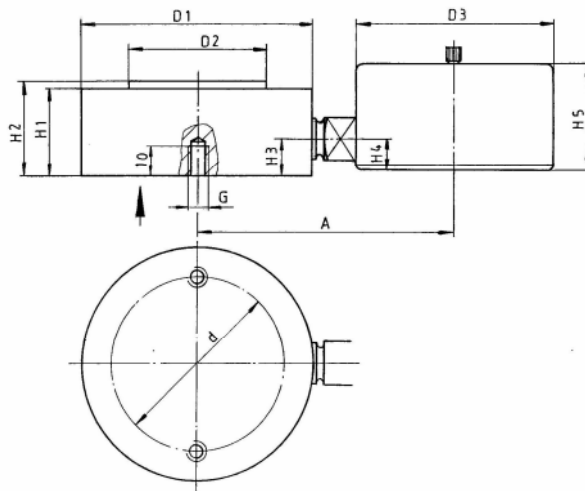
**Druckkraftmessdosen** für statische und dynamische Kraftmessungen, in **extrem niedriger Bauweise**, Anzeigorgan 63 und 100 mm Ø, Messbereiche und Baumaße lt. Datentabelle.

Besondere Vorzüge dieses Modells:

Messbarkeit ab Null, Temperaturresistenz von - 20°C bis + 70°C, hohe Belastungsfrequenz.

- > Normalausführung mit Maximal-Schleppzeiger = Genauigkeit + - 2% vom Skalenendwert und Drosseldämpfung für leichte, schlagartiger Be- und Entlastung.
- > Mitlieferung eines Werkprüfprotokolls nach ISO 9001.
- > Mitlieferung eines Transportkoffers.
- > Ausführung mit digitalem Anzeigegerät siehe Seite 2

Alle Mehrleistungen sind im Grundpreis enthalten.



Datentabelle

Baugruppe 01														
Messbereich	kN	0,16	0,25	0,4	0,6	1	1,6	2,5	4	6	10	16	25	40
Skalenteilung	kN	0,005	0,01	0,02	0,02	0,05	0,05	0,1	0,2	0,2	0,5	0,5	1	2
Messdose Aussen-Ø D1	mm	75	75	75	75	75	75	75	75	75	75	75	75	75
Kolben-Ø D2	mm	45	45	45	45	45	45	45	45	45	45	45	45	45
Höhe H1/H2	mm	28/30	28/30	28/30	28/30	28/30	28/30	28/30	28/30	28/30	28/30	28/30	28/30	28/30
Höhe H3/H4	mm	12/10	12/10	12/10	12/10	12/10	12/10	12/10	12/10	12/10	12/10	12/10	12/10	12/10
Höhe H5	mm	36	36	36	36	36	36	36	36	36	36	36	36	36
Abstand A	mm	82	82	82	82	82	82	82	82	82	82	82	82	82
Gewinde G	mm	M6	M6	M6	M6	M6	M6	M6	M6	M6	M6	M6	M6	M6
LochkreisØ d	mm	55	55	55	55	55	55	55	55	55	55	55	55	55
Manometer- Ø D3	mm	63	63	63	63	63	63	63	63	63	63	63	63	63

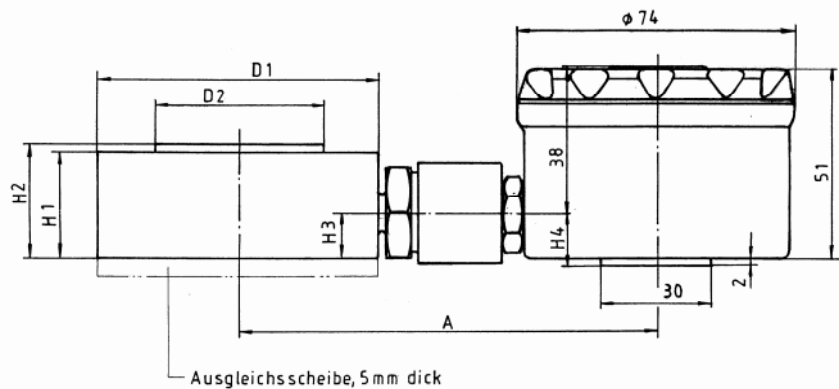
Baugruppe 02				Baugruppe 03					
Messbereich	kN	60	100	Messbereich	kN	160	250	400	600
Skalenteilung	kN	2	5	Skalenteilung	kN	5	10	10	20
Messdose Aussen-Ø D1	mm	90	90	Messdose Aussen-Ø D1	mm	145	145	145	145
Kolben Ø D2	mm	56	56	Kolben Ø D2	mm	89	89	89	89
Höhe H1/H2	mm	30/32	30/32	Höhe H1/H2	mm	36/38	36/38	36/40	36/40
Höhe H3/H4	mm	12/10	12/10	Höhe H3/H4	mm	17/10	17/10	17/17	17/17
Höhe H5	mm	36	36	Höhe H5	mm	36	36	52,5	52,5
Abstand A	mm	90	90	Abstand A	mm	118	118	143	143
Gewinde G	mm	M6	M6	Gewinde G	mm	M8	M8	M8	M8
LochkreisØ d	mm	75	75	LochkreisØ d	mm	130	130	130	130
Manometer- Ø D3	mm	63	63	Manometer- Ø D3	mm	63	63	100	100

### Modell SIMPLEX II mit digitalem Anzeigegerät

- > Digitalmanometer NG 74 mm
- > Anzeigebereich 160 N bis 600 kN
- > Messbereich beginnt bei 1% vom Endwert
- > 4-stellige LCD-Anzeige
- > 12,7 mm Ziffernhöhe
- > Spannungsversorgung über 9V-Blockbatterie
- > Messgenauigkeit ab 1 kN = 0,5 % vom Endwert
- > Anzeigebereiche von 160 bis 600 N z. Zt. noch 1 % vom Endwert
- > Spitzenwertspeicher
- > Option: Grenzwertrelais / Schließer, Analogausgang 0 – 2 V

Die um 350° drehbare Frontabdeckung stellt sicher, dass unabhängig von der Einbaulage das Display immer bequem abzulesen ist.

Zusätzlich ist das Anzeigegehäuse durch lösen der Kontermutter am Prozessanschluss beliebig axial drehbar.



\* Option: Gegen Mehrpreis mit Ausgleichsscheibe

#### Datentabelle

Baugruppe 01											
Messbereich	kN	0-0,16	0-0,25	0-0,4	0-0,6	0-1	0-1,6	0-2,5	0-4	0-6	0-10
Ziffernschrittwert	kN	0,001	0,001	0,001	0,001	0,001	0,001	0,001	0,001	0,001	0,01
Messdose Aussen-ø D1	mm	75	75	75	75	75	75	75	75	75	75
Kolben-ø D2	mm	45	45	45	45	45	45	45	45	45	45
Höhe H1/H2	mm	28/30	28/30	28/30	28/30	28/30	28/30	28/30	28/30	28/30	28/30
Höhe H3/H4	mm	12/15,5	12/15,5	12/15,5	12/15,5	12/15,5	12/15,5	12/15,5	12/15,5	12/15,5	12/15,5
Abstand A	mm	111	111	111	111	111	111	111	111	111	111
Befestigungsbohrungen im Gehäuseboden siehe Seite 1											
Baugruppe 01				Baugruppe 02				Baugruppe 03			
Messbereich	kN	0-16	0-25	0-40	0-60	0-100	0-160	0-250	0-400	0-600	
Ziffernschrittwert	kN	0,01	0,01	0,01	0,01	0,1	0,1	0,1	0,1	0,1	
Messdose Aussen-ø D1	mm	75	75	75	90	90	145	145	145	145	
Kolben-ø D2	mm	45	45	45	56	56	89	89	89	89	
Höhe H1/H2	mm	28/30	28/30	28/30	30/32	30/32	36/38	36/38	36/40	36/40	
Höhe H3/H4	mm	12/15,5	12/15,5	12/15,5	12/15,5	12/15,5	17/15,5	17/15,5	17/15,5	17/15,5	
Abstand A	mm	111	111	111	118	118	146	146	146	146	
Befestigungsbohrungen im Gehäuseboden siehe Seite 1											