

**Max. Druck 150 bar**

### Normal – Längen in mm

$l_1$	200	250	300	350	400	450	500	550	600	650	700	750	800	850	900
$l_2$	300	350	400	450	500	550	600	650	700	750	800	850	900	950	1000

### Normal – Breiten in mm

$B_1$	20	25
$B_2$	35	40

$$F = B_1 \cdot L_1 \cdot p \cdot 0,95$$

F = Klemmkraft in daN

p = hydraul. Öldruck in bar

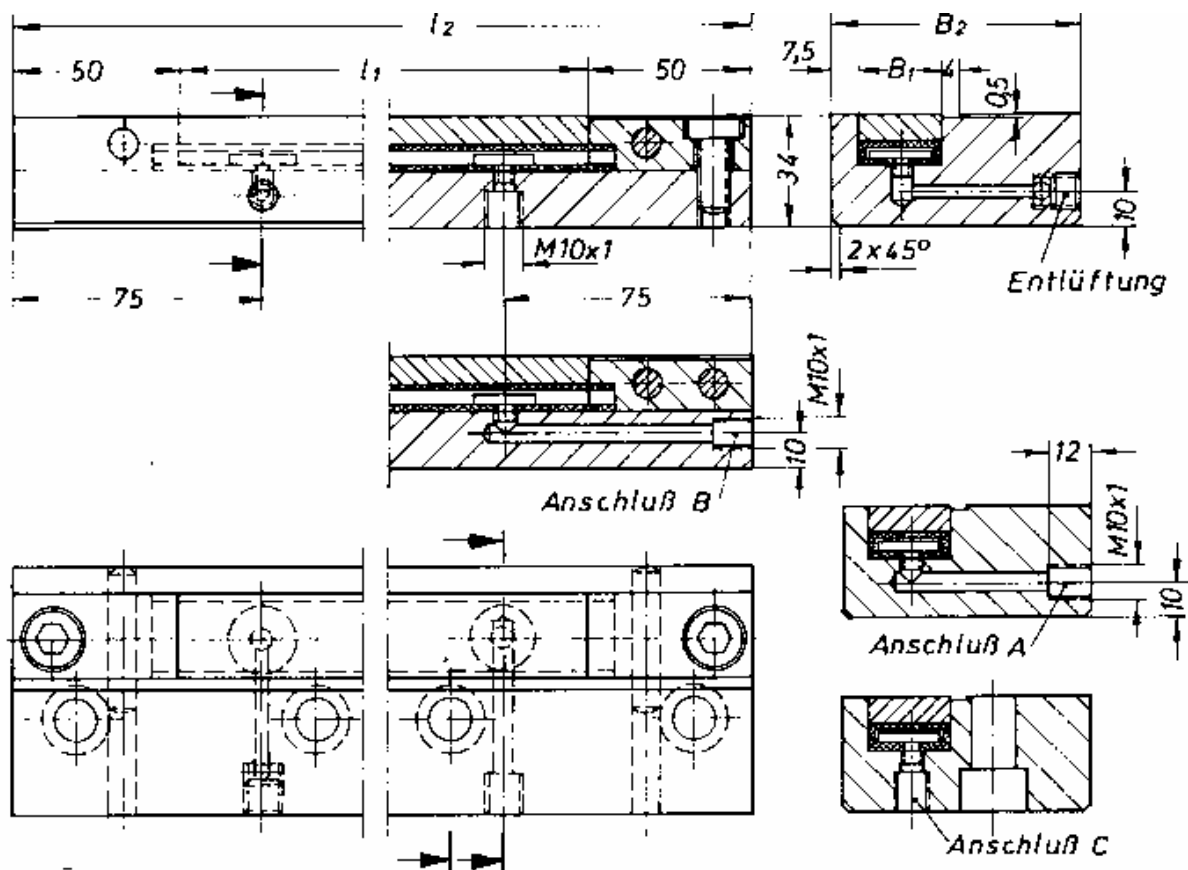
$B_1$  = Breite der Druckplatte in cm

$L_1$  = Länge der Druckplatte in cm

? = Wirkungsfaktor 0,95

**METRON - Einlegeleiste**

**Abb. 671 a**



Anzahl, Größe und Lage der Durchgangsbohrungen sind in der Bestellung anzugeben.

Normal – Längen in mm

$l_1$	200	250	300	350	400	450	500	550	600	650	700	750	800	850	900
$l_2$	300	350	400	450	500	550	600	650	700	750	800	850	900	950	1000

Normal – Breiten in mm

$B_1$	20	25
$B_2$	66	75

$$F = B_1 \cdot L_1 \cdot p \cdot 0,95$$

F = Klemmkraft in daN

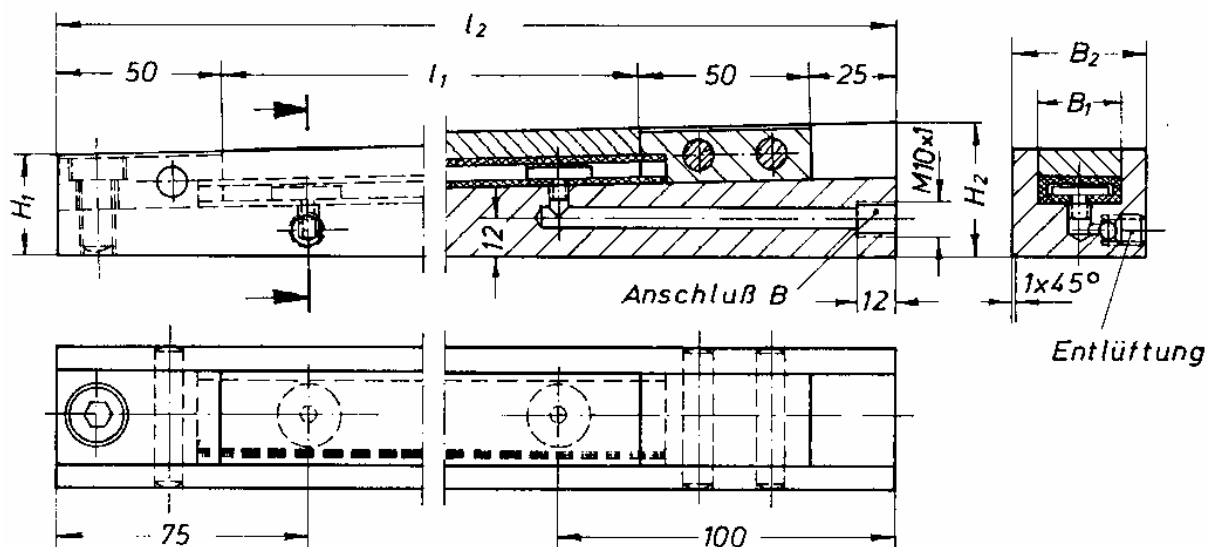
p = hydraul. Öldruck in bar

$B_1$  = Breite der Druckplatte in cm

$L_1$  = Länge der Druckplatte in cm

**METRON - Untergriffleiste**

**Abb. 672 a**



**Max. Druck 150 bar**

### Normal – Längen – Höhen in mm

$l_1$	200	250	300	350	400	450	500	550	600
$l_2$	325	375	425	475	525	575	625	675	725
$H_1$	30,5	30,5	30,5	30,5	30,5	30,5	30,5	30,5	30,5
$H_2$	37	38	39	40	41	42	43	44	45

### Normal – Breiten in mm

$B_1$	20	25
$B_2$	35	40

$$F = B_1 \cdot L_1 \cdot p \cdot 0,95$$

F = Klemmkraft in daN

p = hydraul. Öldruck in bar

B<sub>1</sub> = Breite der Druckplatte in cm

L<sub>1</sub> = Länge der Druckplatte in cm

**METRON - Keilleiste**

**Abb. 673 a**