

Klemmleisten bestückt mit Klemmscheiben in extrem niedriger Bauhöhe

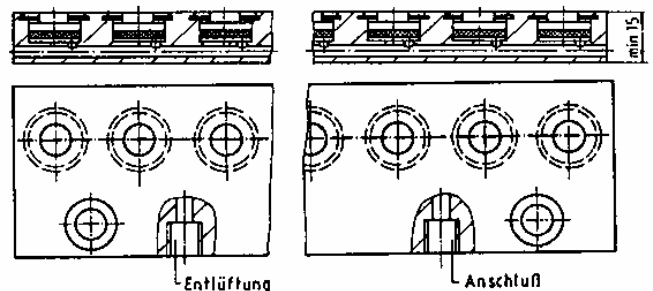
Durch die Verbesserung der anvulkanisierten Perbunan- Dichtung können METRON- Klemmscheiben für Spezialfälle statt mit einer Mindest- Bauhöhe von bisher 8 mm (bei einer Einbauhöhe von 9 mm) jetzt auch mit einer solchen von nur 6 mm geliefert werden. Dieses Maß bleibt nach dem Einbau bestehen. Somit ist der ohnehin geringe Platzbedarf noch kleiner geworden, ein Umstand, der dem Konstrukteur im Werkzeugmaschinenbau willkommen sein wird. Der maximale Klemmdruck beträgt 500 bar.

Als Variante finden diese Klemmscheiben dort Verwendung, wo sich eine oder mehrere davon während des Klebevorganges außerhalb des Führungsriffes befinden und dabei unter Druck stehen (z.B. bei Werkzeugpaletten).

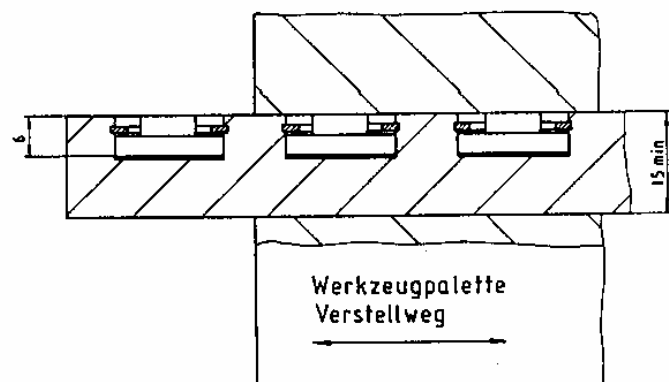
Die Sicherungsringe in den einzelnen Zylindern verhindern das Herausgleiten der Klemmscheiben bei einem anstehenden Klemmdruck bis max. 100 bar.

Bedingt durch die niedrige Höhe der Klemmscheiben von 6 mm verringert sich die Bauhöhe der Klemmleisten auf minimal 15 mm.

Untergriff - Klemmleiste
mit Klemmscheiben und
Sicherungsringen bestückt.



Untergriff - Klemmleiste eingebaut.
Darstellung **zu Teil** außerhalb
des Führungsriffes.



Variante

Die **pneumatische** Klemmung bietet den Vorteil, dass durch Erzeugung von Unterdruck die bei der **Hydraulik** sonst üblichen Restklemmung entfällt, ein unter Umständen störender Prozess.